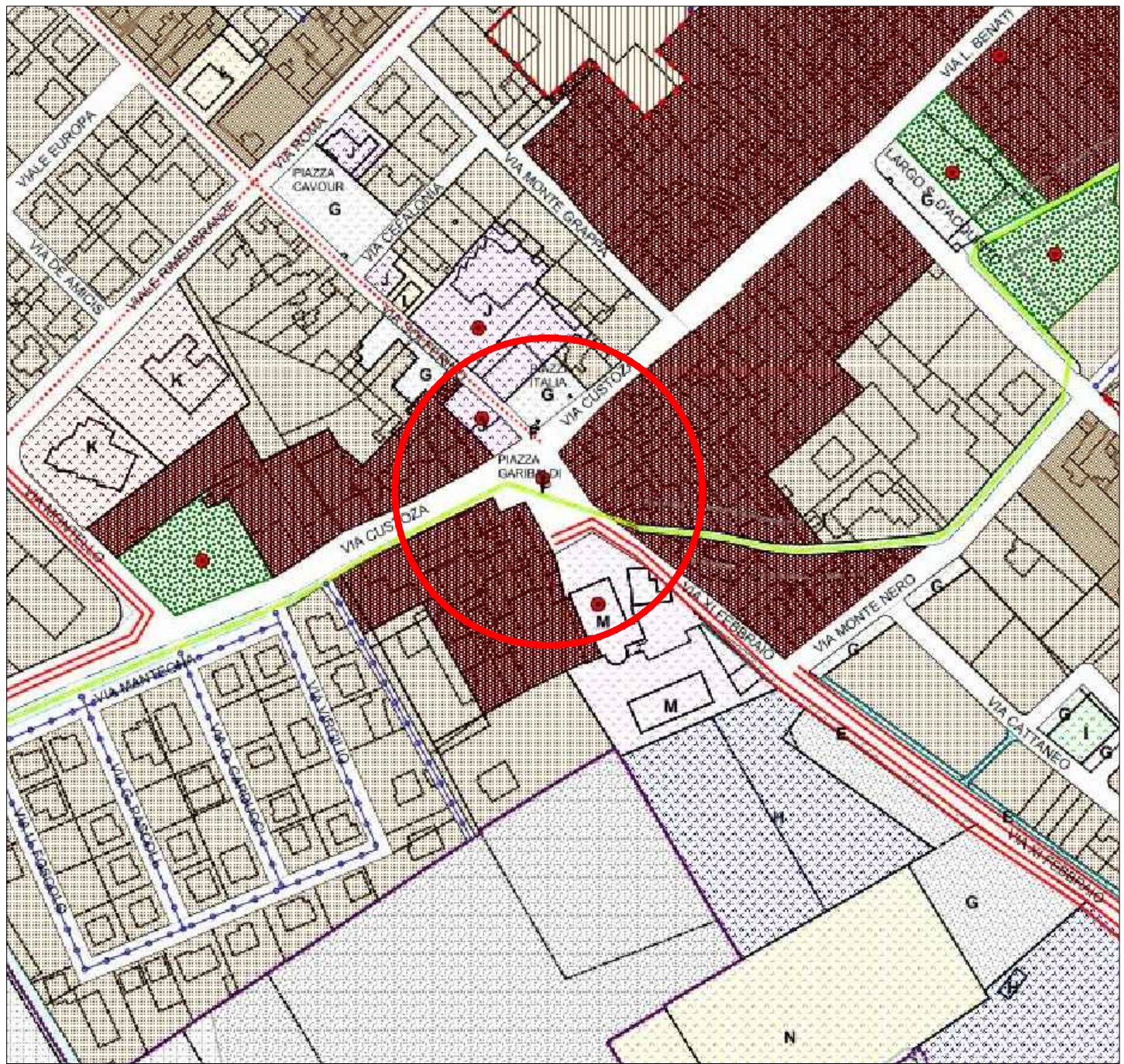
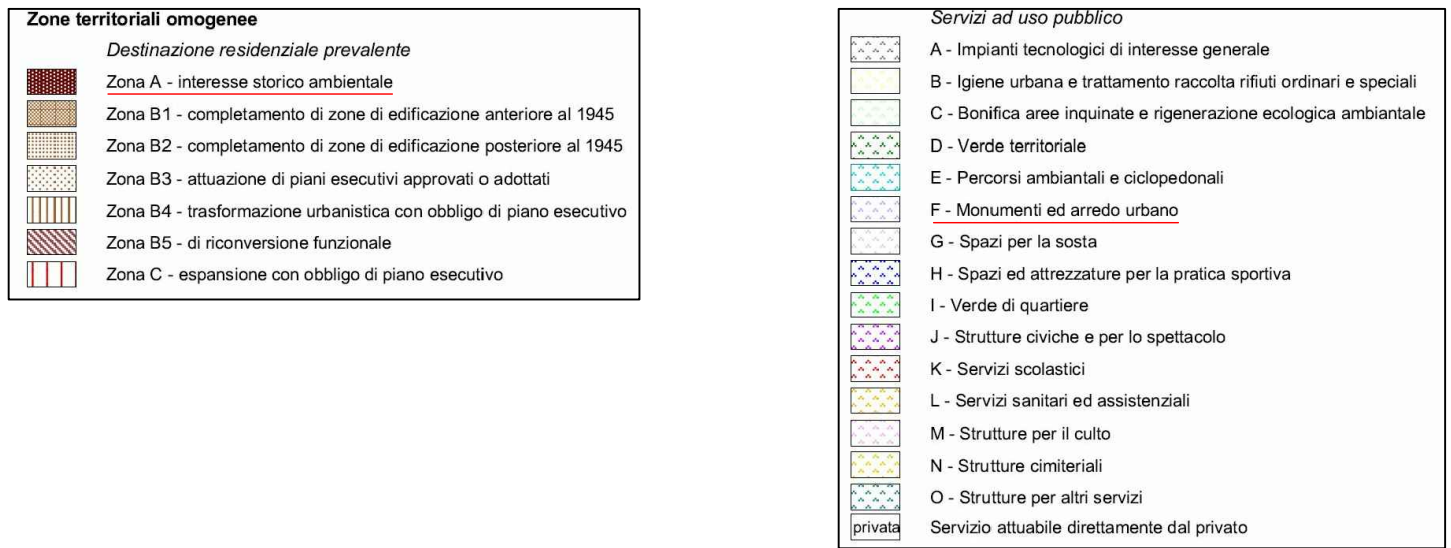
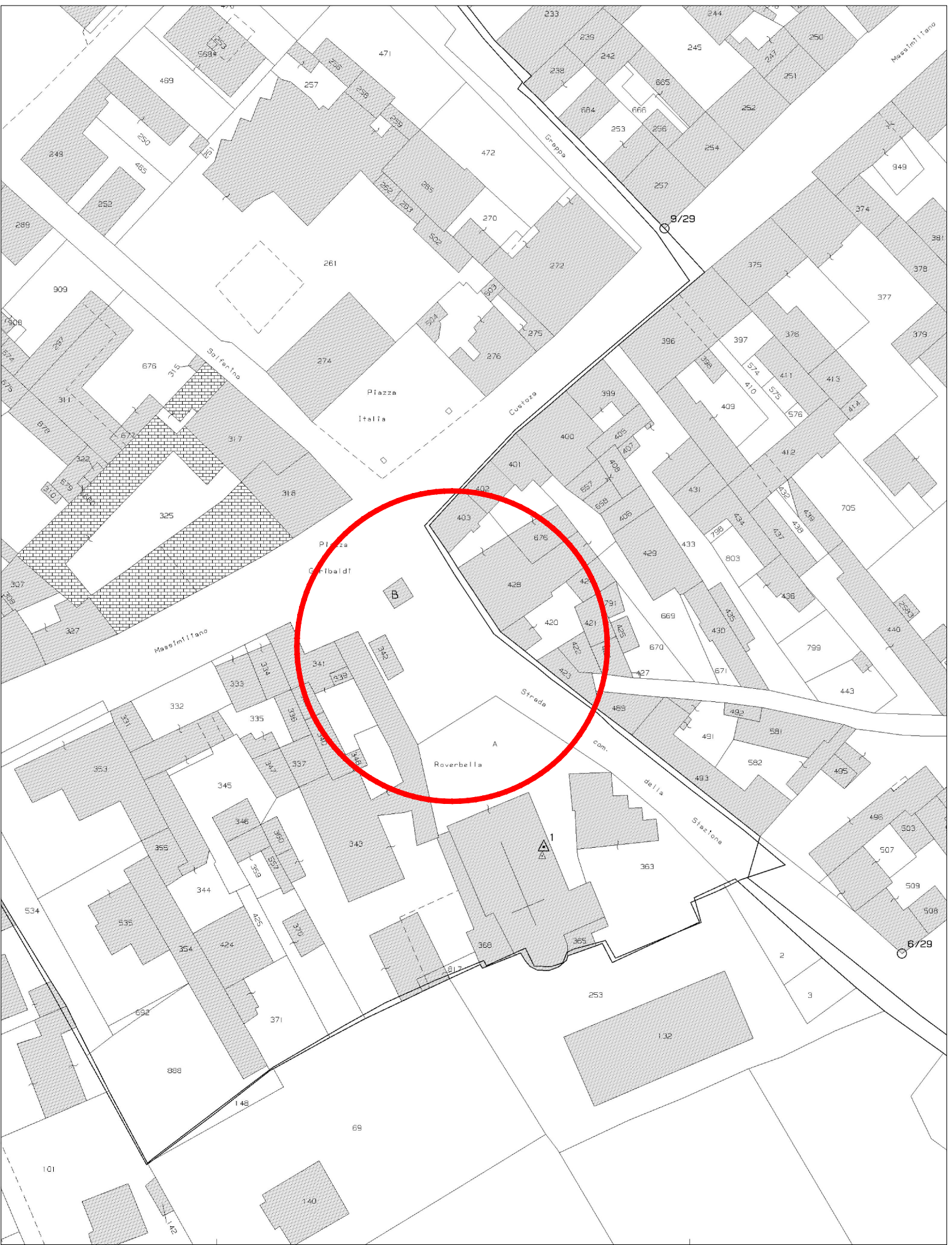


PLANIMETRIA GENERALE  
scala 1:200



PIANO REGOLATORE GENERALE COMUNALE – Aggregato di Roverbella zona sud  
scala 1:2'500



N.C.T. Comune di Roverbella – (MN) – foglio 28  
scala 1:1'000

LEGENDA:

XX < Punto di presa fotografica dal canale

XX < Punto di presa fotografica in superficie



FOTO 01



FOTO 02



FOTO 03



FOTO 04




FOTO 05



FOTO 06



Ortofoto  
scala 1:5'000



Regione Lombardia

UFFICIO TERRITORIALE REGIONALE  
VAL PADANA - SEDE DI MANTOVA

LAVORI URGENTI DI MANUTENZIONE STRAORDINARIA DI UN TRATTO  
DEL CANALE GARDESANA ALL'INTERSEZIONE CON LA S.P.249  
NELL'ABITATO DI ROVERBELLA (MN)

PROGETTO ESECUTIVO

ELENCO ELABORATI:

INQUADRAMENTO CARTOGRAFICO,  
CATASTALE, DOCUMENTAZIONE FOTOGRAFICA

TAVOLA:  
T1

DATA: AGOSTO 2017

RESPONSABILE DEL PROCEDIMENTO: DOTT. PAOLO ILDO BACCOLO

GRUPPO DI PROGETTAZIONE

Arch. Eligio Fabio Salardi  
Arch. Patrizia Spazzini

REGIONE LOMBARDIA  
UTR VAL PADANA - SEDE DI MANTOVA  
Corso Vittorio Emanuele II, 57  
46100 - Mantova  
T. 0376.2321 - F. 0376.220867  
mantovaregione@pec.regione.lombardia.it